



materia

extremely decorative paint

materia

extremely decorative paint

2

Blues



materia

extremely decorative paint

ITALIANO

FRANCAIS

ENGLISH

РУССКИЙ

中文

1) **Preparazione del supporto:** è necessario applicare il prodotto Materia 2™ su una superficie tinteggiata con Base™, di colore extra-bianco, in 1 o 2 mani a seconda della qualità del fondo, in modo da predisporre la parete in modo adeguato al ricevimento della finitura decorativa.
 2) **Scegliere il colore desiderato** tra i coloranti della serie InTone Color System. Mescolare accuratamente i Toner (nel numero indicato dal catalogo per l'ottenimento dell'effetto cromatico desiderato) nella finitura Materia 2™ con una spatola o un cucchiaino.
 3) **Modalità di posa di Materia 2™:** utilizzando il pannello apposito, distribuire il prodotto a tratti alternati su

una superficie di circa 2 m². Il caratteristico effetto chiaro-scuro si otterrà liscivando con la nostra speciale spatola il prodotto applicato dopo circa 3/4 minuti. Continuare la decorazione su tutta la parete seguendo la medesima procedura.
Imballaggio: latte da 2,5 litri - Resa: 20 m² a latte - **Asciugatura:** superficiale al tatto 2-3 ore - completa 36/48 ore - **Pulizia attrezzi:** acqua tiepida
 Contenuto COV all'interno del prodotto pronto all'uso <40 g/l

1) **Préparation du support:** il est nécessaire d'appliquer le produit Materia 2™ sur une surface teintée à l'aide de Base™, couleur extra-blanc, sur 1 ou 2 couches en fonction de la qualité du revêtement (précédemment diluée à 15%).
 2) **Choisir la couleur désirée** parmi les colorants de la série InTone Color System. Mélanger soigneusement les colorants (en respectant le numéro indiqué par le catalogue pour obtenir l'effet chromatique désiré) au produit de finition Materia 2™ à l'aide d'une spatule ou d'une cuillère.
 3) **Modalité d'application de Materia 2™:** à l'aide du pinceau spécial, répartir le produit par alternance sur une surface de

2 m² environ. Environ 5 min plus tard, liser le produit appliqué précédemment à l'aide de la spatule. Continuer de cette façon jusqu'à la fin du travail.
Conditionnement: bidon de 2,5 litres - Rendement: 20 m² par bidon - Séchage: au toucher en surface 2-3 heures - complet 36/48 heures - **Nettoyage des outils:** eau tiède
 Contenu COV à l'intérieur du produit prêt à l'emploi <40 g/l

1) **Preparation of the base:** Apply Materia 2™ on a surface painted with Base™, extra white, in 1 or 2 layers according to the quality of the base (previously diluted at 15%).
 2) **Choose the desired colour** among the intone colour system available nuances. Accurately mix the Toners (use the number indicated in the catalogue to obtain the desired chromatic effect), in the finishing Materia 2™ using a putty knife or a spoon.

3) **Materia 2™ setting method:** use the fit brush, spread the product in alternate stretches on a surface of about 2 m². After about 5 minutes smooth the previously applied product using the squeegee. Continue this procedure until the work is finished.
Packaging: 2,5 liters buckets - **Capacity:** 20 m² per bucket - **Drying:** superficial at touch after 2-3 hours - complete after 36/48 hours - **Tools cleaning:** with lukewarm water
 COV content in the ready-for-use product <40 g/l

1) **Подготовка основания:** декоративное покрытие Materia 2™ необходимо наносить на поверхность, уже обработанную базовым слоем BASE™ (БЖС) экстра-белого цвета в 1 или 2 слоя, в зависимости от пористости основания (BASE™ необходимо предварительно развести в пропорции 15% от объема).
 2) **Выбор желаемый цвет из серии InTone Color System (ИНТОН КОЛОР СИСТЕМ).** Тщательно смешать красящие порошки шпательем или ложкой с Materia 2™ (номер для получения требуемого хроматического эффекта указан в каталоге, не использовать электромиксер).

3) **Порядок нанесения Materia 2™**
 При помощи специальной кисти нанесите декоративное покрытие мазками в разных направлениях на поверхности площадью приблизительно 2 м². Примерно через 5 минут разровняйте нанесенное покрытие шпательем. Продолжайте декорирование всей стены в том же порядке.
Упаковка: жестяные банки емкостью 2,5 литра - **Площадь покрытия:** 20 м² на каждую банку - **Время высыхания:** поверхность 2-3 часа - полное 36/48 часов - **Очистка инструмента:** теплой водой - **Содержание летучих органических компонентов в готовом для использования продукте < 40 г/л (в соответствии с европейскими нормами)**

1) **支持的准备:** 把 Materia 2™ 漆涂在先前用特白色Base™处理过的表面是很重要的。根据表面的质量, 可以用特白色Base™的一两层 (稀释比例 15%)。
 2) **在InTone Color System 范围的着色之间选择你更喜欢的颜色。**用铲刀或匙子仔细地混合在Materia 2™的色剂。为了得到喜欢的色效应, 根据编目的指示混合色剂。

3) **用Materia 2™ 的说明**
 用刷子把漆涂不时地在大约两平方米的表面。等五分钟, 然后用铲刀把先前涂的漆涂使光滑。象这样继续完成工作。
包装: 2,5公升的罐头 - **恢复:** 每罐头 25/0平方米 - **烘干:** 一接触2-3小时 - **完成的 36/48小时** - **工具清洁:** 温暖的水在备用产品的COV含量<40 克/升



• Aggiungere il/i Toner a MATERIA™ per ottenere il colore desiderato. Mescolare con cura per una colorazione omogenea.
 • Add the Toner(s) to MATERIA™ to get the desired color. Carefully mix it to obtain a consistent shade.

• Ajoutez le/les Toners à MATERIA™ pour obtenir la couleur désirée. Bien mélanger pour une coloration homogène.
 • Добавьте тонер в MATERIA™, чтобы получить желаемый цвет. Тщательно перемешайте до однородной массы.
 • 加入Materia 调色浆调教至需要的颜色, 小心搅拌以达至连贯的渐变效果。



• Appliquer avec l'apposito pannello a fasi incrociate ed alternate, secondo il tipo di finitura creativa preferito.
 • Apply with the correct brush using alternate cross strokes, depending on the required finish.
 • Appliquer avec le brosse approprié avec coups de pinceau croisés en fonction du type de fini créatif souhaité.

• Примените подходящую кисть в зависимости от типа отделки.
 • 使用适合的油扫, 按需要的效果, 以十字扫法交替扫上。



• Dopo aver usato il pennello, passare la spatola di plastica sulla decorazione per lisciare l'effetto.
 • After using the brush, smooth the texture with the plastic spatula to achieve the desired effect.
 • Après avoir utilisé la brosse, passez la spatule en plastique sur le décor pour lisser l'effet.

• После использования кисти, если необходимо, пройдите пластиковым шпательем по поверхности, для достижения эффекта.
 • 用完油扫后, 如有需要的话, 可使用胶刮把表面抚平, 以达至理想的效果。

2,5 L = 15-18 m²



SCOPRI TUTTO SU MATERIA 2



ITALIANO

LEARN ALL ABOUT MATERIA 2



ENGLISH

Materia 2™ è un prodotto altamente lavabile, caratterizzato dall'utilizzo di speciali additivi che creano un effetto metallizzato di rifrazione della luce. Infatti apposite microscopiche particelle, orientandosi durante l'applicazione, conferiscono speciali effetti chiaro-scuro e un aspetto setoso e vellutato al tatto.

Materia 2™ is a washable product. That contains special additives, they creates a metallic effect on the painted surfaces. Tiny particles are spread during the application and ensure special effects of lights and shapes.



Powered by

www.materia-italy.com

Made in Italy



FOLLOW US

Col. 009 — 1Toner code 20091



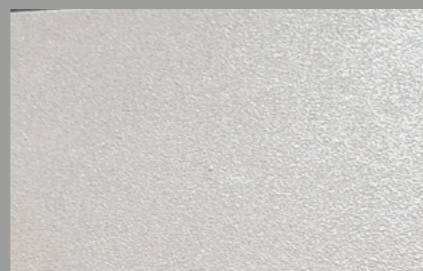
Col. 044 — 1Toner code 20441



Col. 016 — 1Toner code 20161



Col. 041 — 1Toner code 20411



Col. 005 — 1Toner code 20051



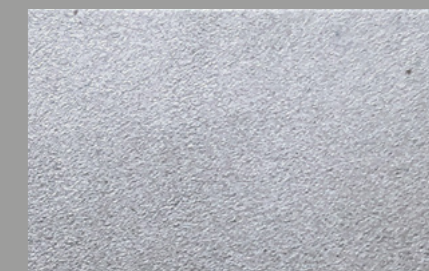
Materia 2 Neutro code 20000



Col. 050 — 1Toner code 20501



Col. 055 — 1Toner code 20551



Col. 010 — 2Toner code 20102



Col. 004 — 1Toner code 20041



Col. 019 — 1Toner code 20191



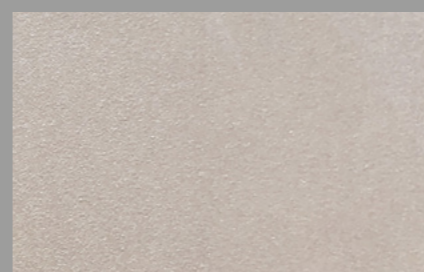
Col. 039 — 1Toner code 20391



Col. 006 — 1Toner code 20061



Col. 038 — 1Toner code 20381



Col. 046 — 1Toner code 20461



Col. 003 — 1Toner code 20031



Col. 017 — 2Toner code 20172



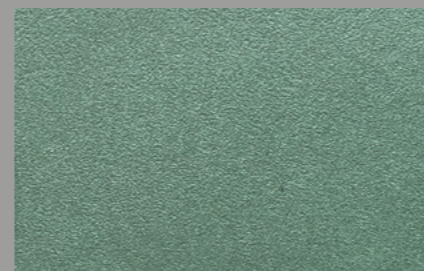
Col. 020 — 4Toner code 20204



Col. 014 — 4Toner code 20144



Col. 007 — 2Toner code 20072



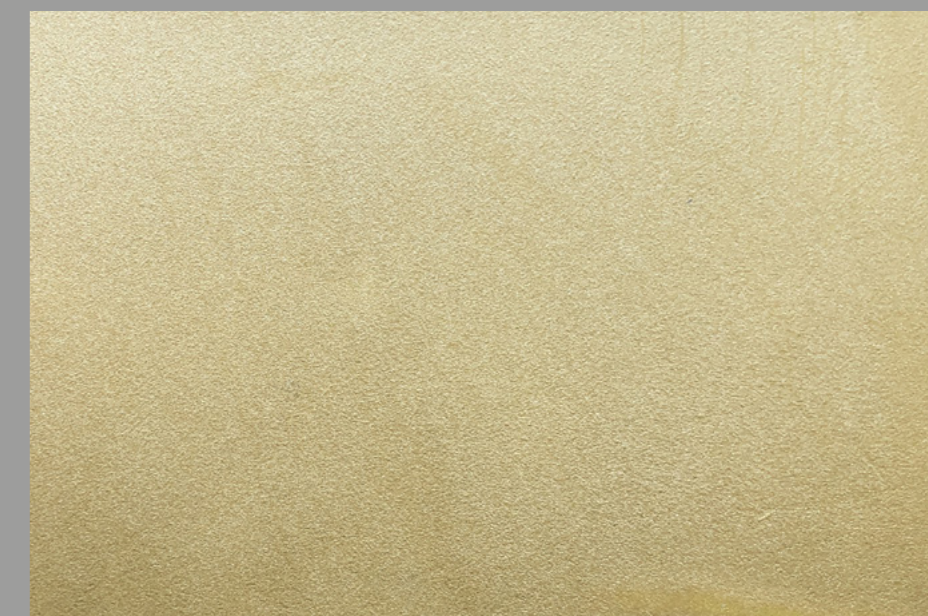
Col. 008 — 1Toner code 20081



Col. 053 — 1Toner code 20531



Col. 045 — 1Toner code 20451



Col. BOLD 7
[002 - 2 toner + 010 - 4 toner] code 2BOLD7



Col. 049 — 1Toner code 20491



Col. 016 — 4Toner code 20164



Col. 013 — 4Toner code 20134



Col. BOLD 2
[008 - 2 toner + 007 - 4 toner] code 2BOLD2



Col. BOLD 6
[008 - 2 toner + 012 - 4 toner] code 2BOLD6



Col. 052 — 1Toner code 20521



Col. BOLD 10
[002 - 3 toner + 003 - 3 toner] code 2BOLD10



Col. BOLD 15
[017 - 2 toner + 018 - 4 toner] code 2BOLD15



Col. BOLD 12
[008 - 2 toner + 020 - 4 toner] code 2BOLD12



Col. 024 — 1Toner code 20241



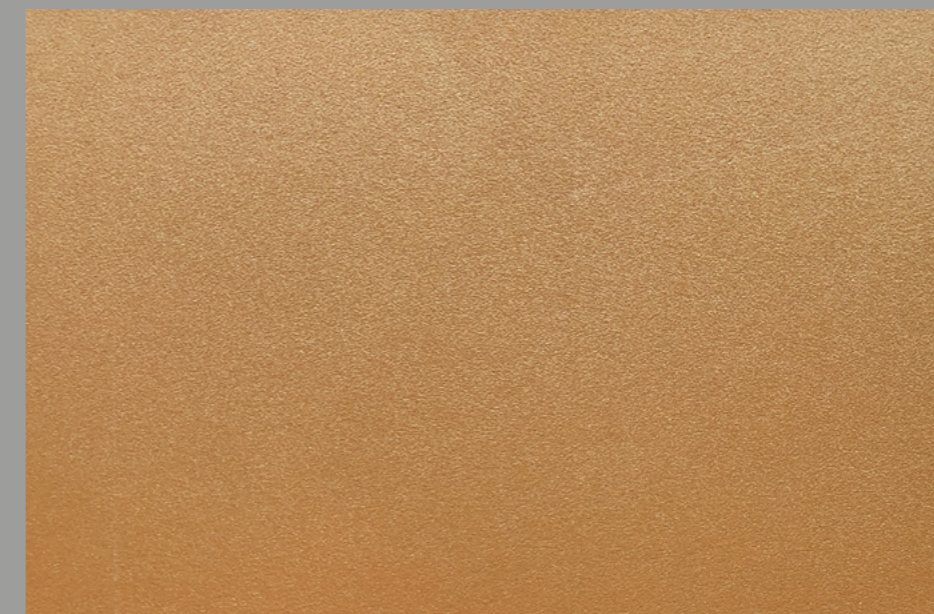
Col. BOLD 1
[008 - 2 toner + 014 - 4 toner] code 2BOLD1



Col. 047 — 1Toner code 20471



Col. 022 — 1Toner code 20221



Col. 036 — 1Toner code 20361



Col. 022 — 1Toner code 20221



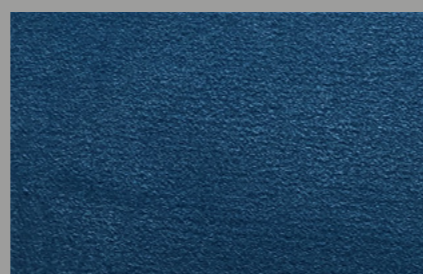
Col. 028 — 1Toner code 20281



Col. 025 — 1Toner code 20251



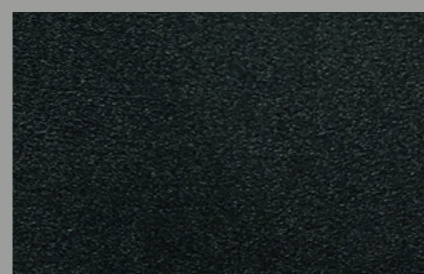
Col. 030 — 1Toner code 20301



Col. 029 — 1Toner code 20291



Col. 031 — 1Toner code 20311



Col. 043 — 1Toner code 20431



* I colori della cartella sono indicativi e possono subire, nel tempo, parziali variazioni di tonalità. Inoltre i colori possono essere percepiti in modo leggermente diverso a seconda dei supporti, degli effetti realizzati e delle quantità di materiale applicato.

*The colors of the folder are indicative and may undergo, over time, partial variations of tone. In addition, colors can be perceived slightly differently depending on the supports, on the effects achieved and on the quantity of material applied.